

ABINOX

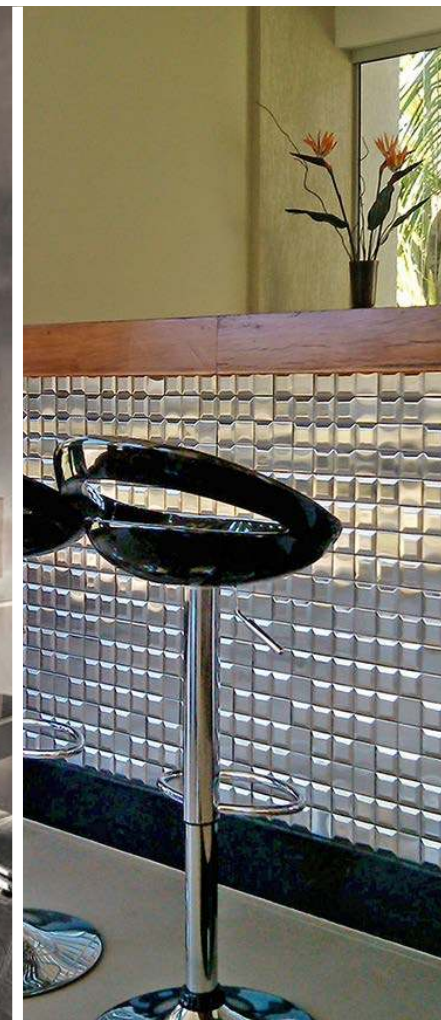
Associação Brasileira do Aço Inoxidável

www.abinox.org.br

Informativo nº 7

Março de 2016

INOX



O inox no planejamento de interiores residenciais

Metal moderno

A entrada do aço inoxidável no ordenamento dos espaços residenciais internos ocorre quando o estilo art nouveau cede lugar ao movimento moderno. Os excessos florais do *art nouveau* passam por uma “limpada” visual. No *living room*, colunas cruciformes em aço inox aparecem ao lado de cadeiras em aço tubular com assento e encosto de couro de cabra branco. Hoje o aço inox ocupa espaço na arquitetura mas, durante os anos 20 e 30 do século passado, além do inox – um material novo que ainda nem existia no Brasil –, outros metais, o vidro e as cores metalizadas entraram para o repertório modernista dos espaços amplos, racionais, com forte presença de vegetação e luz natural. O inox avançou sobre as paredes, pisos e tetos de quase todas as nossas residências e escritórios. E o leque de elementos para incrementar os ambientes não para de crescer.



■ Escadas e corrimãos

Quando a opção de estilo for pela leveza, que tal uma escada de aço inox com degraus de vidro? Um corrimão de madeira com cabos de cordoalhas e estrutura de inox acrescentam intensidade ao ambiente. Degraus de madeira e parapeito de inox; corrimãos de inox e guarda-corpo de vidro; degraus de concreto misturados com uma proteção de inox e um detalhe no final do corrimão. Para soltar a fantasia.

Aço inox ▶ escadas: 304; corrimãos: em interiores, 430 e 439; ambientes rurais e urbanos poucos poluídos, 441 (com Nióbio) e 304; ambientes litorâneos e urbanos poluídos, 316 e 444 (com alto teor de cromo).





Foto: moveldomeujato.com.br



Foto: allbaba.com



Foto: foto na Mussi



Foto: carrodemobis.com.br

■ Hall de entrada

Ambientado para exprimir o gosto dos moradores ou reforçar a arquitetura da fachada, o *hall* de entrada contemporâneo vai bem com móveis e objetos em inox. São obras de arte, num nicho ou na parede, luminárias, um porta guarda-chuva, uma bancada, aparadores e, se houver mezanino, corrimão e guarda-corpo tudo em inox. Se for subir, pegue o elevador revestido em inox.

Aço inox ▶ ambientes rurais e urbanos poucos contaminados: 430 e 439; ambientes litorâneos e urbanos poluídos: 304, 316 e 444, nos acabamentos: lixado, polido e brilhante.



Foto: Palmetal



Foto: archipago.com



Foto: ill beirns leuzschwinger

Salas

Veneradas como esculturas, as peças do mobiliário para salas levam o inox para o *design* de alto padrão. O inox pode estar em elementos básicos como sofás, poltronas ou aparadores e vai bem ao misturar materiais como uma mesa de centro com estrutura em inox e tampo de madeira de demolição. Mais inox: *rack* de TV, *chaise longue* ou um gabinete com coleção de miniaturas ou *toys*.

Aço inox em interiores, 430 e 439, nos acabamentos lixado, brilhante e polido. Atendem nos quesitos de resistência à corrosão e conformação.



Foto: Homestatosphere.com



Foto: Faltec



Foto: Faltec



Foto: althor minimal design



Foto: Pucol



Foto: MM



Foto: Houzz.com



Foto: Houzz.com



Foto: Nisrma.org



Foto: Delune.com



Foto: signaturahardware.com

Banheiros

Uma boa parte dos utensílios e equipamentos da sala de banho combina com a aura higiênica do inox. A começar pelo chuveiro. Depois, metais sanitários, acessórios e suportes, saboneteiras, porta-toalhas, frascos e recipientes (como o de sabonete líquido), suporte para papel higiênico, balança, espelho, ferragens do box, ralos e grelhas, lixeiras e até a banheira em inox. Um luxo.



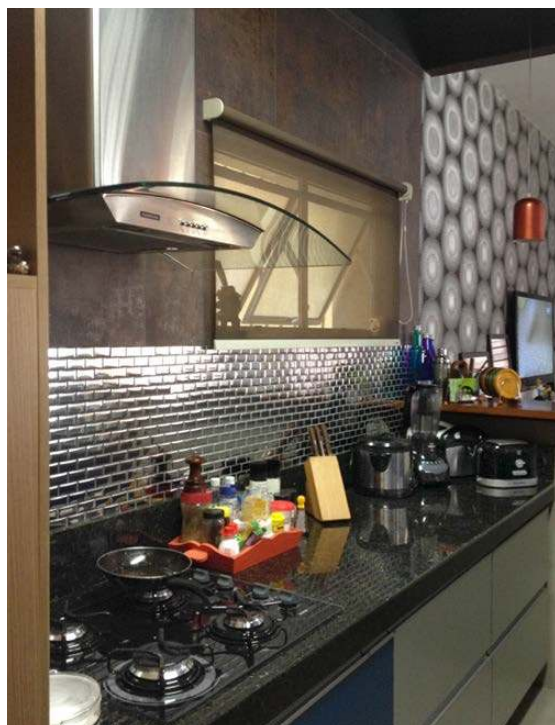
Foto: Decoracionhanel.com

Aço inox ▶ vasos sanitários: 304 e 316; acessórios: 430, 439 e 304. Recomendação: acabamento liso, com baixa porosidade, para evitar a adesão de bactérias.

■ Revestimentos

A volta do cobogó e o interesse pelas peças cerâmicas tridimensionais faz crescer o entusiasmo com a tecnologia de revestimento em aço inox. Assim como acontece com as texturas inusitadas de cerâmicas que imitam outros materiais, a eletrocoloração do inox permite reproduzir imagens e criar novas texturas. Além das pastilhas, existem também tijolos, lambris, grelhas e ralos em aço inoxidável colorido. São aplicados com as mesmas técnicas dos revestimentos cerâmicos.

Aço inox ▶ 304 e 439, nos acabamentos lixado, polido e brilhante. Fatores diferenciais: boa soldabilidade e resistência à corrosão.



Fotos: Mozak

Apoio

aperam
made for life



Edição e redação: Ateliê de Textos
Jornalista responsável:
Alzira Hisgail (Mtb 12326)
Redação: Renato Schroeder
Edit. eletrônica: Vinicius G. Rocha
(Act Design Gráfico)