

ABINOX

Associação Brasileira do Aço Inoxidável

www.abinox.org.br

Informativo nº 33

Maio de 2018

INOX



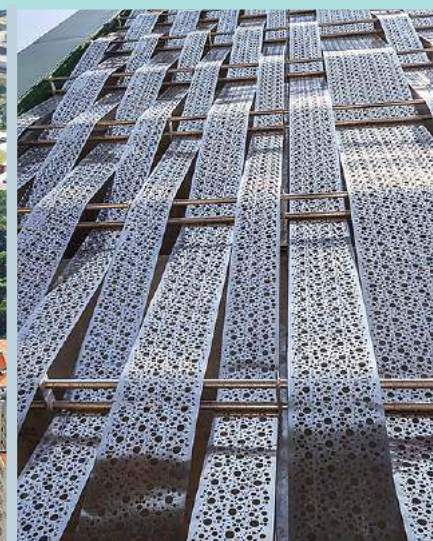
**Inox no
mundo
da bola**





Futebol com inox

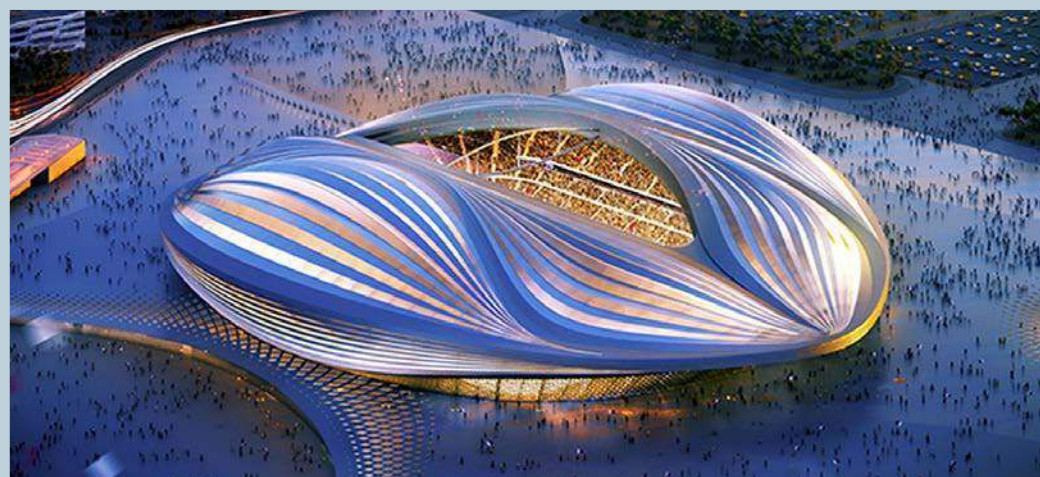
No mundo da bola, o inox está presente nas arenas do Brasil e espalhado por vários estádios do mundo. Nos modernos parques esportivos o aço inoxidável aproxima o torcedor do *design* limpo e do material resistente, apropriado para uma torcida apaixonada. Além dos gradis, corrimãos e fachadas, o inox entra em campo e protege a área técnica no abrigo dos jogadores, vai até as catracas e os aparelhos de fisioterapia dos centros de treinamento. Quando o juiz assopra o apito (de aço inox) e a bola (inflada por um bico de inox) rola, todas as atenções se voltam para os esquemas táticos mas, também, para a engenharia dos estádios. A construção de arenas para o futebol faz uso de inox em acabamentos de superfícies, escadas e detalhes arquitetônicos. No final, o time vencedor levanta a taça. De inox.



Fachadas

A aplicação do inox nos fechamentos ou nos *brises* de fachadas, além de assegurar um visual avançado, proporciona maior durabilidade graças à elevada resistência à corrosão. A facilidade de limpeza ajuda a reduzir as manutenções periódicas. Aplicadas na fachada do Castelão, em Fortaleza, as chapas expandidas trouxeram ao ambiente futebolístico o apelo visual das arenas globais. Em um dos ambientes mais agressivos em termos de corrosão o inox aplicado no estádio da capital cearense afiançou a resistência necessária. Em São Paulo, o revestimento da fachada em inox no Allianz Parque produziu um ganho no isolamento acústico.

Aço inox ▶
444 ferrítico, magnético, com elevado teor de cromo e resistência à corrosão superior.



■ Coberturas

O inox aplicado nas coberturas suporta os esforços físicos com o máximo de resistência à corrosão, necessária para proteger as torcidas das intempéries. Os tubos polidos de inox e outros componentes arquitetônicos convocam as atenções para a qualidade estética dos acabamentos com aços inoxidáveis. Nas arenas que envolvem vidros, o sistema de fixação como o *spider glass* adere à estrutura com componentes de inox.

Aço inox ▶ 304 austenítico, com 18% de cromo e 8% de níquel, combina boa resistência à corrosão com boa soldabilidade e conformabilidade.



■ Elementos

O aço inox aplicado aos corrimãos, guarda-corpos e cadeiras (e os sistemas de fixação dos assentos) protegem a infraestrutura esportiva com muita resistência mecânica para evitar depredações do patrimônio. Além da resistência à corrosão, o acabamento superficial com baixa rugosidade evita o acúmulo de sujeira.

Aço inox ▶ 304, 430 e 439, que tem excelentes propriedades mecânicas, de resistência à corrosão, soldagem e estampagem.





■ Segurança

O público não para de chegar – para o futebol – e as catracas em inox evitam os possíveis danos porque possuem elevada resistência mecânica. A rivalidade entre as torcidas fica contida em barreiras de inox. Nos espaços reservados, portas especiais de aço inoxidável contêm invasões ou tumultos.

Aço inox > 304, 430 e 439





■ Higiene

Os bebedouros em inox nos estádios conseguem manter a pureza e conservam a temperatura da água de forma que possam saciar a sede dos torcedores. O acabamento de baixa rugosidade facilita a higiene. Nos sanitários, cubas de pias e mictórios em inox reforçam a sensação de asseio. A alta capacidade de resistir à oxidação indica o inox para trabalhar nos bastidores do espetáculo: em tubulações e tanques de água e até em usinas de energia. Nas cozinhas das lanchonetes e restaurantes dos estádios, o inox está presente em vários pontos.

Aço inox ▶ 304



Apoio

aperam
made for life

Edição e redação: Ateliê de Textos
Jornalista responsável: Alzira Hisgail (Mtb 12326)
Redação: Renato Schroeder
Edit. eletrônica: Vinicius G. Rocha (Act Design Gráfico)