

ABINOX

Associação Brasileira do Aço Inoxidável

www.abinox.org.br

Informativo nº 21

Maio de 2017

INOX



Inox em retrofits prediais





Edificações renovadas com inox

A ação do tempo não poupa os prédios mas nem sempre vale a pena construir um novo. Às vezes a solução é o retrofit, que pode encobrir uma estrutura ou fachada mal-feiçoadas, tornar a operação menos custosa, incrementar o valor do imóvel, estender a vida útil do edifício, deixar o ambiente mais confortável, melhorar a acessibilidade, a segurança e a proteção patrimonial ou diminuir o impacto ambiental durante o uso. Essas são algumas das motivações que levam a contemplar o aço inoxidável como elemento integrante da renovação predial. O inox na construção civil chegou a uma especialização tal que diferentes tipos de aços respondem a diversos meios como o rural, urbano pouco contaminado, urbano com alto grau de poluição, industrial ou litorâneo. Testes de estanqueidade, impermeabilidade e de troca de ar reservam ao inox um papel de protagonista nesse rejuvenescimento.

■ Fachadas

Muitos elementos são considerados na reforma da fachada de uma edificação: design, praticidade, incidência de luz, calor e ruído. A opção arquitetônica por brises, painéis e caixilhos de inox acrescenta ordem visual ao prédio e renova a paisagem urbana com acréscimo sobre o valor do empreendimento. Vantagem adicional: conforto térmico e acústico.

Aço inox ▶ ambiente rural e urbano: 430, 304, 441, 439 e 444. Ambiente litorâneo: 316 ou 444





■ Coberturas

Expostas a diferentes ambientes e atmosferas, as coberturas das edificações estão sujeitas à ação do tempo, da chuva, da poluição urbana e da maresia. Com excelente desempenho ao longo de sua vida útil, as coberturas de aço inox não causam impacto ao meio ambiente porque não exigem substituição e nem contribuem para o aumento dos resíduos nos aterros sanitários. As soluções com painéis termo-isolantes para coberturas com inox, além do apelo estético proporcionam conforto térmico, são resistentes à corrosão e de grande durabilidade.

Aço Inox	Atmosfera										
	Rural		Urbana Pouco Contaminada		Urbana Poluída*		Industrial**		Litorânea***		
	I	E	I	E	I	E	I	E	I	E	
430	A	A	A	C	C	N	N	N	N	N	N
439	A	A	A	A	A	C	A	C	N	N	N
441	A	A	A	A	A	A	A	C	N	N	N
444	A	A	A	A	A	A	A	C	A	C	C
304	A	A	A	A	A	A	A	C	C	N	N
316	A	A	A	A	A	A	A	A	A	A	A

A = Adequado N = Não Adequado I = Interiores E = Exteriores C = Consultar Abinox

* Atmosferas que contêm muitos sólidos em suspensão ou gases provenientes do sistema de exaustão de automóveis.

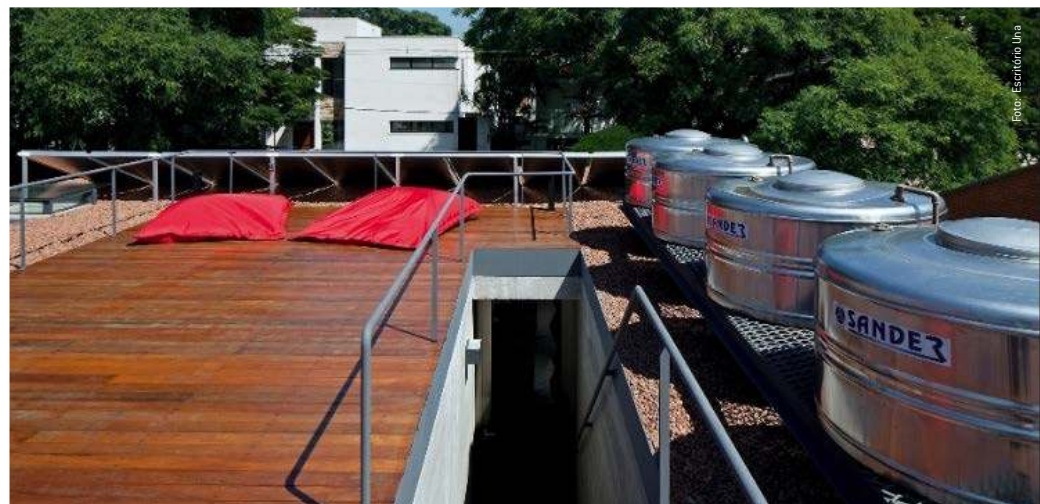
** Algumas atmosferas industriais podem conter elevados teores de gases sulfurosos (SOx), permitindo a condensação de ácido sulfúrico (H₂SO₄) na superfície dos materiais. Sem os devidos cuidados, nessas condições, até os aços inox considerados adequados podem sofrer corrosão.

*** Em atmosferas litorâneas, o teor de cloreto, os ventos predominantes e a distância do mar podem representar um papel muito importante. A resistência à corrosão dos materiais estará sempre relacionada a esses fatores.



■ Reservatórios

Seja para diminuir o impacto ambiental, tornar a operação predial mais econômica ou suprir água fresca por mais tempo, a troca ou instalação da caixa de água por outra em inox representa um upgrade na qualidade do abastecimento e pode fazer parte de um projeto de captação de água pluvial. Alguns fabricantes oferecem kits de purificação com componentes em aço inoxidável. Sistemas de aquecimento solar ou de refrigeração com reservatórios de inox estão entre os tops dos projetos de retrofit.



Aço inox ▶ austenítico 304 e 316 ou ferrítico 444.
Regiões litorâneas: 316



Foto: alibiz.com



■ Portões

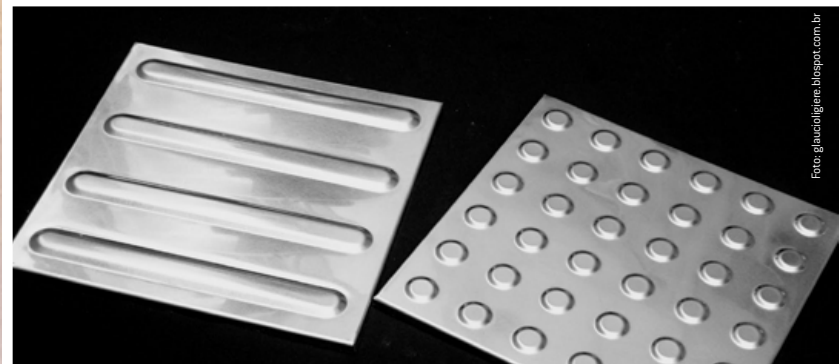
Uma vez reformados, as residências ou prédios estarão seguros por um portão de inox com um visual opaco ou vazado através de chapas ou telas expandidas ou, ainda, com grades horizontais e verticais. A baixa rugosidade dos acabamentos polido ou brilhante do inox dificulta a adesão de partículas e facilita a limpeza. O inox evita processos adicionais como pintura ou galvanização em comparação com os aços comuns, o que reduz a manutenção e aumenta a resistência às intempéries.



Foto: aamblesTB.com



Aço inox ▶ ambiente rural e urbano: 304, 441, 439 e 444. Ambiente litorâneo: 316 ou 444



■ Sinalização

O segmento voltado para a acessibilidade não para de crescer, atendendo a várias aplicações. Os especificadores e arquitetos que trabalham com reformas e adaptações prediais têm procurado por produtos como o inox autoadesivo quando requerem alto poder de fixação em pisos lisos, polidos ou com alguma rugosidade. Excelente durabilidade e desempenho exigem instalação simples para que a área seja liberada logo após a fixação dos elementos.

Aço inox ▶ 304, 430 e 439, nos acabamentos lixado, polido e brilhante. Diferenciais: boa soldabilidade e resistência à corrosão

Apoio

aperam
made for life

Edição e redação: Ateliê de Textos
Jornalista responsável:
Alzira Hisgail (Mtb 12326)
Redação: Renato Schroeder
Edit. eletrônica: Vinicius G. Rocha
(Act Design Gráfico)